

## ДИОДЫ СВЕРХВЫСОКОЧАСТОТНЫЕ

### Основные параметры

**f<sub>p</sub>** – рабочая частота  
**f<sub>кр</sub>** – критическая частота переключения диода  
**P** – непрерывная подводимая СВЧ мощность  
**P<sub>вых</sub>** – выходная СВЧ мощность  
**P<sub>рас</sub>** – рассеиваемая мощность  
**I<sub>p</sub>** – рабочий ток  
**I<sub>вп</sub>** – прямой выпрямленный ток  
**I<sub>пр</sub>** – прямой постоянный ток  
**I<sub>обр</sub>** – обратный постоянный ток

**U<sub>пр</sub>** – прямое напряжение на диоде  
**U<sub>обр</sub>** – обратное допустимое напряжение  
**U<sub>проб</sub>** – пробивное напряжение  
**g<sub>вых</sub>** – выходное сопротивление  
**r<sub>пр</sub>** – прямое сопротивление потерь  
**r** – сопротивление диода  
**L<sub>прб</sub>** – потери преобразования  
**L<sub>п</sub>** – последовательная индуктивность  
**C<sub>д</sub>** – емкость диода

**F<sub>норм</sub>** – нормируемый коэффициент шума  
**Q** – добротность  
**Q<sub>нк</sub>** – накопленный заряд переключения  
**K<sub>св</sub>** – коэффициент стоячей волны по напряжению  
**K<sub>с</sub>** – коэффициент перекрытия по емкости  
**t** – время жизни основных носителей  
**T** – рабочий диапазон температур

## ДИОДЫ СВЧ СМЕСИТЕЛЬНЫЕ

Тип прибора	f <sub>p</sub> min/max ГГц	P max мВт	I <sub>вп</sub> max мА	U <sub>пр</sub> max В	g <sub>вых</sub> min/max Ом	L <sub>прб</sub> max дБ	F <sub>норм</sub> max дБ	K <sub>св</sub> max	Корпус	T, °С
3A110A	0,15/	50	2.5		200/500	6.5	8	2	КД-106	-60..+125
3A110AP	0,15/	50	2.5		200/500	6.5	8	2	КД-106	-60..+125
3A110Б	0,15/	50	2.5		210/490	6	7.5	1.6	КД-106	-60..+125
3A110БР	0,15/	50	2.5		210/490	6	7.5	1.6	КД-106	-60..+125
AA112A	0,1/	20	2.5		440/640	6	8.5	1.3	КД-1-3	-60..+100
AA112Б	0,1/	20	2.5		440/640	6	8.5	1.8	КД-1-3	-60..+100
2A116A-1	0,3/30	150	1.6	0.45	250/450	5.5	7			-60..+125
2A116AG-1	0,3/30	150	1.6	0.45	250/450	5.5	7			-60..+125
2A116AP-1	0,3/30	150	1.6	0.45	250/450	5.5	7			-60..+125
3A117A-6	0,75/1	25	2.2		220/480	5	6	2		-60..+125
3A117AP-6	0,75/1	25	2.2		220/480	5	6	2		-60..+125
3A117Б-6	0,75/1	30	2.2		200/500	5.5	7	2		-60..+125
3A117БР-6	0,75/1	30	2.2		200/500	5.5	7	2		-60..+125
2A118A-6	1/18	50	2	0.5	200/440	6	7.5	2		-60..+125
2A118AP-6	1/18	50	2	0.5	200/440	6	7.5	2		-60..+125
3A119A-6	<15	25	2	0.8	200/500	6	7.5	2		-60..+125
3A119AG-6	<15	25	2	0.8	200/500	6	7.5	2		-60..+125
3A119AP-6	<15	25	2	0.8	200/500	6	7.5	2		-60..+125
2A120A	0,3/18	50	2.5	0.4	200/500	5.5	7	1.8	КД-1-3	-60..+125
2A120AG	0,3/18	50	2.5	0.4	200/500	5.5	7	1.8	КД-1-3	-60..+125
2A120AP	0,3/18	50	2.5	0.4	200/500	5.5	7	1.8	КД-1-3	-60..+125
AA121A	/40	15	1.4	1.2	200/600	8	9	3	КД-124	-60..+85
AA123A	/80	10	2	1.3	180/600	5.5	7	3	КД-122	-60..+85
AA123Б	/80	10	2	1.3	180/600	6	7.5	3	КД-122	-60..+85
2A125A-3	0,3/18	20	1.9	0.5	220/380	6.3	7.5	2.5		-60..+125
AA129A	80/120	7	2.4	1.25	180/700	6.5	8.5	3	КДЮ-122-3	-60..+85
3A129A	80/120	7	2.4	1.25	180/700	6.5	8.5	3	КДЮ-122-3	-60..+85
AA129Б	80/120	7	2.4	1.25	180/700	7.5	9.5	3	КДЮ-122-3	-60..+85
3A129Б	80/120	7	2.4	1.25	180/700	7.5	9.5	3	КДЮ-122-3	-60..+85
3A130AC-3	<30	40	2.3	0.8		5.8	7	2		-60..+125
3A130BC-3	<30	40	2.3	0.8		6	8	2		-60..+125

**ДИОДЫ СВЧ ПЕРЕКЛЮЧАТЕЛЬНЫЕ**

Тип прибора	Структура	fкр min ГГц	P max Вт	Iпр max мА	Ioбр max мкА	Uпр max В	Uобр max В	Uпроб min В	Qнк max нКл	гтр max Ом	Сд max пФ	Корпус	T, °C
KA507A	PIN	200	5	200			200	500	200	1,5	1.2	КД-105	-60..+100
2A507A	PIN	200	5	200			200	500	200	1,5	1.2	КД-105	-60..+100
KA507Б	PIN	200	5	200			200	300	200	1,5	1.2	КД-105	-60..+100
2A507Б	PIN	200	5	200			200	300	200	1,5	1.2	КД-105	-60..+100
KA507B	PIN	150	5	200			200	300	200	2,5	1.2	КД-105	-60..+100
KA509A	PIN	150	2	100			150	200	25	1,5	1.2	КД-105	-60..+100
2A509A	PIN	150	2	100			150	200	25	1,5	1.2	КД-105	-60..+100
KA509Б	PIN	150	2	100			150	200	25	1,5	1	КД-105	-60..+100
2A509Б	PIN	150	2	100			150	200	25	1,5	1	КД-105	-60..+100
KA509B	PIN	100	2	100			150	200	35	2,5	1.2	КД-105	-60..+100
KA515A	PIN	100	0.5	100			75	100	15	2,5	0.7	КД-105	-60..+125
2A515A	PIN	100	0.5	100			75	100	15	2,5	0.7	КД-105	-60..+125
2A516A1-5	PN	70	1	100			200			5,5	0.18		-60..+125
KA517A-2	PIN	75	0.5	100			150	300	25	5	0.3		-60..+125
KA517Б-2	PIN	75	0.5	100			150	300	25	5	0.4		-60..+125
2A518A-4	PIN	130	2000И	500			200	400	200	1	0.8		-60..+125
2A518Б-4	PIN	90	2000И	500			200	400	200	2	0.8		-60..+125
KA520A	PIN	200	4	200			300	800	300	2	1	КД-105	-60..+125
2A520A	PIN	200	4	200			300	800	300	2	1	КД-105	-60..+125
KA520Б	PIN	200	4	200			300	800	300	2	1	КД-105	-60..+125
2A522A-5	PIN	30	0.3	100			5	7	10	12	0.6		-60..+125
2A523A-4	PIN	200	20	1000	4	1.2	500	700	220	0,5	1.5		-60..+125
2A523Б-4	PIN	200	20	1000	4	1.2	600	800	220	0,5	2		-60..+125
2A524A-4	PIN	200	3000И	1000	10	1.18	400	600	400	0,5	1.2		-60..+125
2A524Б-4	PIN	200	3000И	1000	10	1.18	300	500	400	0,5	0.8		-60..+125
2A526A-5	PN	35	0.1	100			40	45	30	2,5	0.1		-60..+125
2A528A-4	PIN	200	50	500	2	1.05	250	1000	900	0,5	2.4		-60..+125
2A528Б-4	PIN	200	50	500	2	1.05	250	1000	900	0,5	3		-60..+125
AA530A	БШ			10	5	1	30				1	КД-106	-60..+85
3A530A	БШ			10	5	1	30				1	КД-106	-60..+85
AA530Б	БШ			10	5	1.2	30				0.75	КД-106	-60..+85
3A530Б	БШ			10	5	1.2	30				0.75	КД-106	-60..+85
3A531A-6	PN	150	0.05	30			10	12	3	30	0.2		-60..+125
2A532A-5	PIN	300	7	200		1.1	150	300	250	1	0.9		-60..+125
2A533A-3	PN	100	0.1	100			50	70	15	6	0.05		-60..+100
KA536A-5	PIN	300	1	150			150	300	150	1,5	0.16		-60..+85
2A536A-5	PIN	300	1	150			150	300	150	1,5	0.16		-60..+85
2A536A-6	PIN	300	1	150			150	300	150	1,5	0.16		-60..+85
2A536Б-5	PIN	300	1	150			150	300	150	1,5	0.2		-60..+85
2A536Б-6	PIN	300	1	150			150	300	150	1,5	0.2		-60..+85
KA536B-5	PIN	300	1	150			50	100	150	1,5	0.25		-60..+85
KA536B-6	PIN	300	1	150			50	100	150	1,5	0.25		-60..+85
KA537A	PN	200	20	500			300	600	1000	0,5	3	КТ-16-1	-60..+125
2A537A	PN	200	20	500			300	600	1000	0,5	3	КТ-16-1	-60..+125
KA537Б	PN	100	20	500			150	300	1500	1	3	КТ-16-1	-60..+125
3A539A	БШ			10	2	1	30				0.6	КДЮ-17-1	-60..+85
KA541A-6	PN	400	0.5	150			150	300	150	1,3	0.22		-60..+125
2A541A-6	PN	400	0.5	150			150	300	150	1,3	0.22		-60..+125
2A541Б-6	PN	400	0.5	150			150	300	150	1,3	0.25		-60..+125
KA543A-5	PIN	300	0.5	30	25	0.9	50	100	3	1,5	0.19		-60..+125
2A543A-5	PIN	300	0.5	30	25	0.9	50	100	3	1,5	0.19		-60..+125
KA543A-6	PIN	300	0.5	30	25	0.9	50	100	3	1,5	0.19		-60..+125
2A543A-6	PIN	300	0.5	30	25	0.9	50	100	3	1,5	0.19		-60..+125
2A543Б-6	PIN	300	0.5	30	25	0.9	50	100	3	1,5	0.22		-60..+125
KA546A-5	PIN	300	2.5	150	10	1.18	150	300	200	1,5	0.2		-60..+125
2A546A-5	PIN	300	2.5	150	10	1.18	150	300	200	1,5	0.2		-60..+125
KA546A-6	PIN	300	2.5	150	10	1.18	150	300	200	1,5	0.2		-60..+125
2A546A-6	PIN	300	2.5	150	10	1.18	150	300	200	1,5	0.2		-60..+125
2A547A-3	PIN	300	0.2	20	9	0.9	30	50	0.2	3	0.12		-60..+125
2A547Б-3	PIN	300	0.2	20	9	0.9	30	50	0.2	3	0.2		-60..+125
2A547B-3	PIN	300	0.2	20	9	0.9	30	50	0.3	3	0.12		-60..+125
2A547Г-3	PIN	300	0.2	20	9	0.9	30	50	0.3	3	0.2		-60..+125
2A547Д-3	PIN	300	0.2	20	9	0.9	30	50	0.4	3	0.25		-60..+125
2A547E-3	PIN	300	0.2	20	9	0.9	30	50	0.4	3	0.12		-60..+125
2A551A-3	PIN	300	0.5	50	5	0.9	30	50	0.2	3	0.12		-60..+125
2A551Б-3	PIN	300	0.5	50	5	0.9	30	50	0.2	3	0.2		-60..+125
2A551B-3	PIN	300	0.5	50	5	0.9	30	50	0.3	3	0.12		-60..+125
2A551Г-3	PIN	300	0.5	50	5	0.9	30	50	0.3	3	0.2		-60..+125

**ДИОДЫ СВЧ УМНОЖИТЕЛЬНЫЕ**

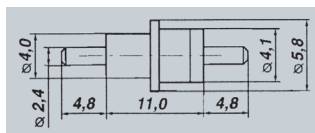
Тип прибора	fr min/max ГГц	Pрас max Вт	Юбр max мкА	Уобр max В	t min нс	Сд min/max пФ	Корпус	T гр.С
КА602А	10/30	2.5	100	60		4,7/8,7	КД-112	-60..+100
КА602Б	20/45	1.5	100	60		2,7/4,7	КД-112	-60..+100
КА602В	30/50	1	100	45		1,7/2,7	КД-112	-60..+100
КА602Г	40/50	0.7	100	45		1,2/1,7	КД-112	-60..+100
КА602Д	50/60	0.5	100	30		1/1,3	КД-112	-60..+100
КА602Е	20/55	0.5	100	50		3,5/4,7	КД-112	-60..+100
КА605А	100/220	1	100	30		0,85/1,45	КД-106	-60..+100
КА605Б	130/250	0.7	100	30		0,55/0,95	КД-106	-60..+100
КА605В	80/200	0.7	100	30		0,5/1,5	КД-106	-60..+100
КА608А	60/	4	100	45	50	1,25/3,5	КД-119	-60..+125
КА609А	150/350	2	100	40	30	1,1/1,8	КД-106	-60..+100
2А609А	150/	2	100	40	30	1,1/1,8	КД-106	-60..+125
КА609Б	150/350	1	100	40	25	0,8/1,3	КД-106	-60..+100
2А609Б	150/	1	100	40	25	0,8/1,3	КД-106	-60..+125
КА609В	100/250	1	100	40	40	0,8/1,3	КД-106	-60..+100
2А609А-5	0,3/18	0.6	10	65	20	0,8/1,5		-60..+85
2А609Б-5	0,3/18	0.5	10	65	20	0,5/1,2		-60..+85
КА612А	60/80	1	100	45		1,16/1,31	КД-110	-60..+100
2А612А	60/80	1	100	45		1/2	КД-110	-60..+125
КА612Б	40/69	2	100	60		2,2/2,8	КД-110	-60..+100
2А612Б	40/69	2	100	60		2/4	КД-110	-60..+125
КА613А	10/20	10	10	80		4/8	КД-120	-60..+125
КА613А1	30/50	10	10	80		4/7	КД-120	-60..+125
2А613А	10/	10	10	80	50	4/8	КД-120	-60..+125
КА613Б	25/40	8	10	70		3/5	КД-120	-60..+125
КА613Б1	40/80	8	10	70		3/4,5	КД-120	-60..+125
2А613Б	25/	8	10	70	50	3/5	КД-120	-60..+125
2А616А-2	100/	0.75	1	30		0,6/1,2		-60..+100
2А616Б-2	100/	0.5	1	30		0,3/0,8		-60..+100
2А636А	150/	5	10	40	25	1,25/2,25	КД-106	-60..+125
2А636Б	150/	3	10	40	25	0,75/1,55	КД-106	-60..+125

**ДИОДЫ СВЧ НАСТРОЕЧНЫЕ**

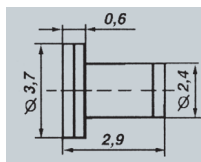
Тип прибора	Сд min/max пФ	Pрас max мВт	Iпр max мА	Юбр max мкА	Уобр max В	Kс min	Q min	Lп max нГн	Корпус	T, °С
АА610А	1,8/2,7	100			30	4	50	1	КД-104	-60..+85
3А610А1	1,8/2,7	100			30	4	50	1	КД-104	-60..+100
АА610Б	1,8/2,7	100			50	5.5	50	1	КД-104	-60..+85
3А610Б1	1,8/2,7	100			50	5.5	50	1	КД-104	-60..+100
КА611А	3,1/4,7	100			50	6	30	1	КД-104	-60..+125
КА611А1	3,5/4,3	100			50	6	36	1	КД-104	-60..+125
2А611А1	3,5/4,3	100			50	6	36	1	КД-104	-60..+125
КА611Б	1,4/2,2	100			50	5	45	1	КД-104	-60..+125
КА611Б1	1,6/2	100			50	5	54	1	КД-104	-60..+125
2А611Б1	1,6/2	100			50	5	54	1	КД-104	-60..+125
КА611А-5	2,95/4,3	100			55	6.5	30			-60..+125
КА611Б1-5	1,35/1,85	100			55	5.5	54			-60..+125
АА618А-6	1,4/2,2	100	100	20	55	5.8	90			-60..+100
3А618А-6	1,4/2,2	100	100	20	55	5.8	90	0,2		-60..+100
АА619А-6	0,9/1,5	75	75	20	55	5.6	120			-60..+100
3А619А-6	0,9/1,5	75	75	20	55	5.6	120	0,2		-60..+100
АА620А-6	0,6/1	55	55	20	55	5	180			-60..+100
3А620А-6	0,6/1	55	55	20	55	5	180	0,2		-60..+100
АА621А-6	0,4/0,7	45	45	20	55	4.2	220			-60..+100
3А621А-6	0,4/0,7	45	45	20	55	4.2	220	0,2		-60..+100
АА622А-6	0,3/0,5	36	36	20	55	3.5	250			-60..+100
3А622А-6	0,3/0,5	36	36	20	55	3.5	250	0,2		-60..+100
АА623А-6	0,2/0,35	30	30	20	55	2.8	270			-60..+100
3А623А-6	0,2/0,35	30	30	20	55	2.8	270	0,2		-60..+100
АА628А	0,9/1,5	75	60	20	55	5	120	0,2	КД-122	-60..+100
3А628А	0,9/1,5	75	60	20	55	5	120	0,2	КД-122	-60..+100
3А628А1	0,7/1,5	75	60	20	55	5	120	0,2	КД-122	-60..+100
АА631А	0,3/0,5	37	25	20	55	2.8	250	0,2	КД-122	-60..+100
3А631А	0,3/0,5	37	25	20	55	2.8	250	0,2	КД-122	-60..+100
3А631А1	0,25/0,5	37	25	20	55	2.8	250	0,2	КД-122	-60..+100
АА637А-6	0,14/0,26	30		10	27	8	250	0,1		-60..+85
3А637А-6	0,16/0,24	30		10	27	9	250	0,1		-60..+85
АА637Б-6	0,18/0,37	35		10	27	8	220	0,1		-60..+85
3А637Б-6	0,2/0,35	35		10	27	9.5	220	0,1		-60..+85
АА637В-6	0,28/0,52	40		10	27	8	200	0,1		-60..+85
3А637В-6	0,3/0,5	40		10	27	10	200	0,1		-60..+85
АА637Г-6	0,4/0,7	50		10	27	10	170	0,1		-60..+85
3А637Г-6	0,4/0,7	50		10	27	10	170	0,1		-60..+85
АА637Д-6	0,6/1	60		10	27	10	150	0,1		-60..+85
3А637Д-6	0,6/1	60		10	27	11	150	0,1		-60..+85

**ДИОДЫ СВЧ ГЕНЕРАТОРНЫЕ**

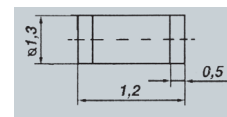
Тип прибора	f <sub>p</sub> min/макс ГГц	P <sub>вых</sub> min мВт	I <sub>p</sub> max А	U <sub>пр</sub> min/макс В	r min/макс Ом	C <sub>д</sub> max пФ	L <sub>п</sub> max нГн	Корпус	T, °С
AA719A	17,4/25,95	8000	1,2	4/6,3	0,4/5			КД-107	-60...+70
ЗА719А	17,4/25,95	8000	1,2	<6,4	0,4/5			КД-107	-60...+70
AA721A	3,86/5,96	6500	0,37	9/12	3/15			КД-109	-60...+70
ЗА721А	3,86/5,96	6500	0,37	<13	3/15			КД-109	-60...+70
ЗА721АМ	3,86/5,96	6500	0,37	<13	3/15			КД-109	-60...+70
AA722A	5,6/8,24	6500	0,37	8/11	3/15			КД-109	-60...+70
ЗА722А	5,6/8,24	6500	0,37	<12	3/15			КД-109	-60...+70
ЗА722АМ	5,6/8,24	6500	0,37	<12	3/15			КД-109	-60...+70
AA723A	8,15/12,42	6500	0,4	7/9,5	2,5/11			КД-109	-60...+70
ЗА723А	8,15/12,42	6500	0,4	<10	2,5/11			КД-109	-60...+70
ЗА723АМ	8,10/12,42	6500	0,4	<10	2,5/11			КД-109	-60...+70
AA724A	11,71/17,85	6500	0,42	5/7,5	1,5/10			КД-109	-60...+70
ЗА724А	11,71/17,85	6500	0,42	<8	1,5/10			КД-109	-60...+70
ЗА724АМ	11,71/17,85	6500	0,42	<8	1,5/10			КД-109	-60...+70
AA725A	5/6	200	1,5		0,6/3	0,45	0,25	КД-109	-60...+70
ЗА725А	5/6	200	1,5	<11,2	0,6/3	0,45	0,25	КД-109	-60...+70
AA725Б	6/7	200	1,5		0,6/3	0,45	0,25	КД-109	-60...+70
ЗА725Б	6/7	200	1,5	<11,2	0,6/3	0,45	0,25	КД-109	-60...+70
AA725В	7/8,24	200	1,5		0,6/3	0,45	0,25	КД-109	-60...+70
ЗА725В	7/8,24	200	1,5	<11,2	0,6/3	0,45	0,25	КД-109	-60...+70
AA725Г	5/6	300	2		0,6/3	0,45	0,25	КД-109	-60...+70
ЗА725Г	5/6	300	2	<11,2	0,6/3	0,45	0,25	КД-109	-60...+70
AA725Д	6/7	300	2		0,6/3	0,45	0,25	КД-109	-60...+70
ЗА725Д	6/7	300	2	<11,2	0,6/3	0,45	0,25	КД-109	-60...+70
AA725Е	7/8,24	300	2		0,6/3	0,45	0,25	КД-109	-60...+70
ЗА725Е	7/8,24	300	2	<11,2	0,6/3	0,45	0,25	КД-209	-60...+70
AA727A	37,5/42	75	1,7	3/4	0,3/1,6	0,5	0,35	КД-107	-60...+85
AA727Б	37,5/42	50	1,5	3/4	0,3/2	0,5	0,35	КД-107	-60...+85
AA727В	42/47	50	1,5	2,5/3,5	0,3/2	0,5	0,35	КД-107	-60...+85
AA727Г	47/53,57	25	1,5	2,4/3,1	0,3/2	0,5	0,35	КД-107	-60...+85
AA728A	25,86/29,30	50	1,5	3/4,5	0,3/1,5	0,5	0,35	КД-107	-60...+85
ЗА728А	25,86/29,30	50	1,5	3/4,5	0,3/1,5	0,5	0,35	КД-107	-60...+85
AA728Б	29/33,33	50	1,5	3/4,5	0,3/1,5	0,5	0,35	КД-107	-60...+85
ЗА728Б	29/33,33	50	1,5	3/4,5	0,3/1,5	0,5	0,35	КД-107	-60...+85
AA728В	33/37,5	50	1,5	3/4,5	0,3/1,5	0,5	0,35	КД-107	-60...+85
ЗА728В	33/37,5	50	1,5	3/4,5	0,3/1,5	0,5	0,35	КД-107	-60...+85
AA728Г	25,86/37,5	25	1,5	3/4,5	0,3/1,5	0,5	0,35	КД-107	-60...+85
ЗА728Г	25,86/37,5	25	1,5	3/4,5	0,3/1,5	0,5	0,35	КД-107	-60...+85
ЗА730А	8/9,2	1500	0,3	55/80		1,2	0,2	КДЮ-109-3	-60...+85
ЗА730Б	9,2/10,3	1500	0,3	55/70		1,2	0,2	КДЮ-109-3	-60...+85
ЗА730В	10,3/11,5	1500	0,3	40/55		1,2	0,2	КДЮ-109-3	-60...+85
ЗА730Г	11,5/13,5	500	0,2	30/50		0,9	0,2	КДЮ-109-3	-60...+85
ЗА730Д	11,5/13,5	1000	0,22	35/50		0,9	0,2	КДЮ-109-3	-60...+85
ЗА730Е	13,5/15	500	0,2	30/50		0,9	0,2	КДЮ-109-3	-60...+85
ЗА730Ж	13,5/15	1000	0,25	30/45		0,9	0,2	КДЮ-109-3	-60...+85
ЗА730И	15/16,6	500	0,22	28/42		0,9	0,2	КДЮ-109-3	-60...+85
AA735A-6	4/5,5	70	0,6	9/13	2/10	0,52	0,42		-60...+70
ЗА735А-6	4/5,5	70	0,52	9/13	2/10	0,52	0,42	КДЮ-109-3	-60...+70
AA735Б-6	5,3/8,5	70	0,6	8/12	1,8/8	0,52	0,42	КДЮ-109-3	-60...+70
ЗА735Б-6	5,3/8,5	70	0,52	8/12	1,8/8	0,52	0,42		-60...+70
AA735В-6	8/12,5	70	0,7	6/10,2	1,5/6	0,52	0,42		-60...+70
ЗА735В-6	8/12,5	70	0,6	6/10,2	1,5/6	0,52	0,42		-60...+70
AA735Г-6	11,7/18,5	70	0,7	5/8,2	1/5	0,52	0,42		-60...+70
ЗА735Г-6	11,7/18,5	70	0,6	5/8,2	1/5	0,52	0,42		-60...+70
ЗА735Д-6	8,15/17,85	30	0,6	5/10,2	5/10,2	0,52	0,42		-60...+70
AA736A	5/18	50	0,18	6/15	2/30			КД-109	-60...+70
AA736Б	5/18	30	0,13	6/15	2,5/40			КД-109	-60...+70
AA736В	5/18	25	0,1	6/15	3/55			КД-109	-60...+70
AA736Г	18/26	50	0,25	4/9	1,5/15			КД-109	-60...+70
AA736Д	18/26	30	0,2	4/9	1,5/20			КД-109	-60...+70
AA736Е	18/26	25	0,15	4/9	2,5/25			КД-109	-60...+70



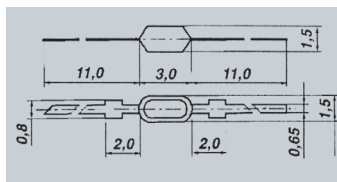
КД-111



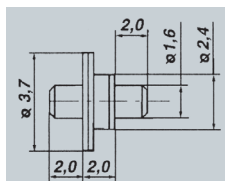
КД-104



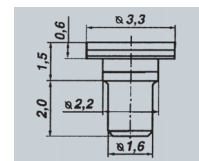
КД-122



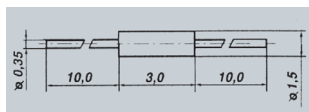
КДЮ17-1



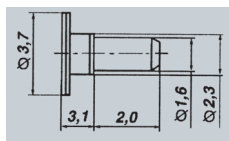
КД-105



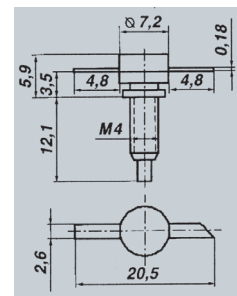
КДЮ109-3



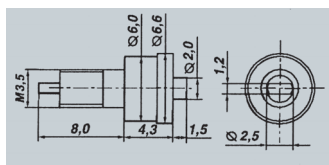
КД1-3



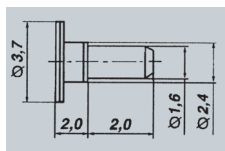
КД-110



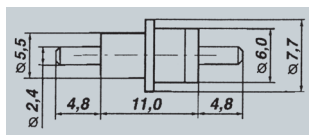
КТ16-1



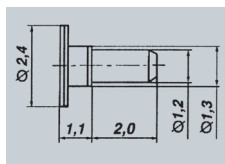
КД-120



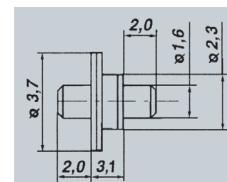
КД-109



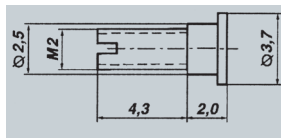
КД-112



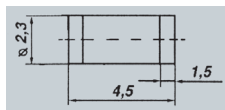
КД-107



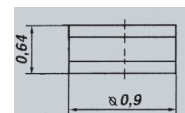
КД-106



КД-119



КД-124



КДЮ122-3